

ISOMETRIE VON SÜD-OST O.M.

**STÄDTEBAULICHES KONZEPT  
„GRÜNE BARBARA“**

**1. AUSNUTZEN DER TOPOGRAPHISCHEN SITUATION**

Stadt-Balkon im Norden mit Blick bis nach Bottrop  
Kante zum höher gelegenen Gewerbegebiet im Westen stärken

**2. PARKHAUS ALS „RÜCKEN“ FÜR DAS QUARTIER**

Multifunktionaler Gebäuderiegel mit Funktionen Lärmschutz, Parken, Mobility-Zentrale und Gärten.

**3. GERICHTETE OFFENHEIT DURCH KAMMFORM**

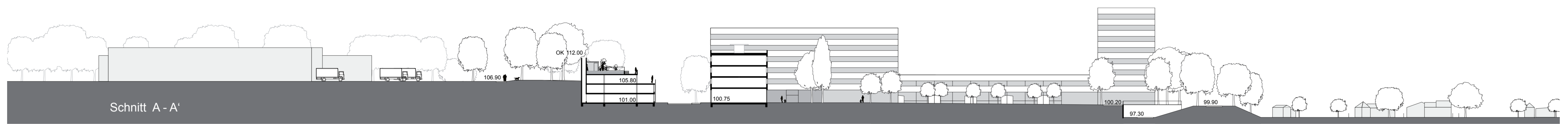
Schützende Barriere gegen Schallimissionen im Norden und Westen  
Offenheit zum östlich gelegenen Grünzug Zangenstraße

**4. VIELFÄLTIGE DURCHWEGUNG FÜR LANGSAMVERKEHR**

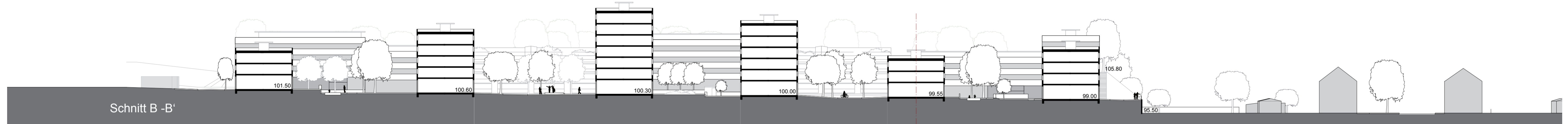
Anbindung an bestehendes Wegesystem  
Neue Wege-Beziehungen durch verknüpfende Treppen und Rampen zu angrenzenden Quartieren

**5. DIVERSITÄT DER AUSSENÄUßERE**

Drei halböffentliche grüne Höfe mit spezifischen Atmosphären  
Verschiedenartige Quartierplätze und -wege mit Aufenthaltsqualität  
Starke visuelle Beziehung zu Grünzug Zangenstraße

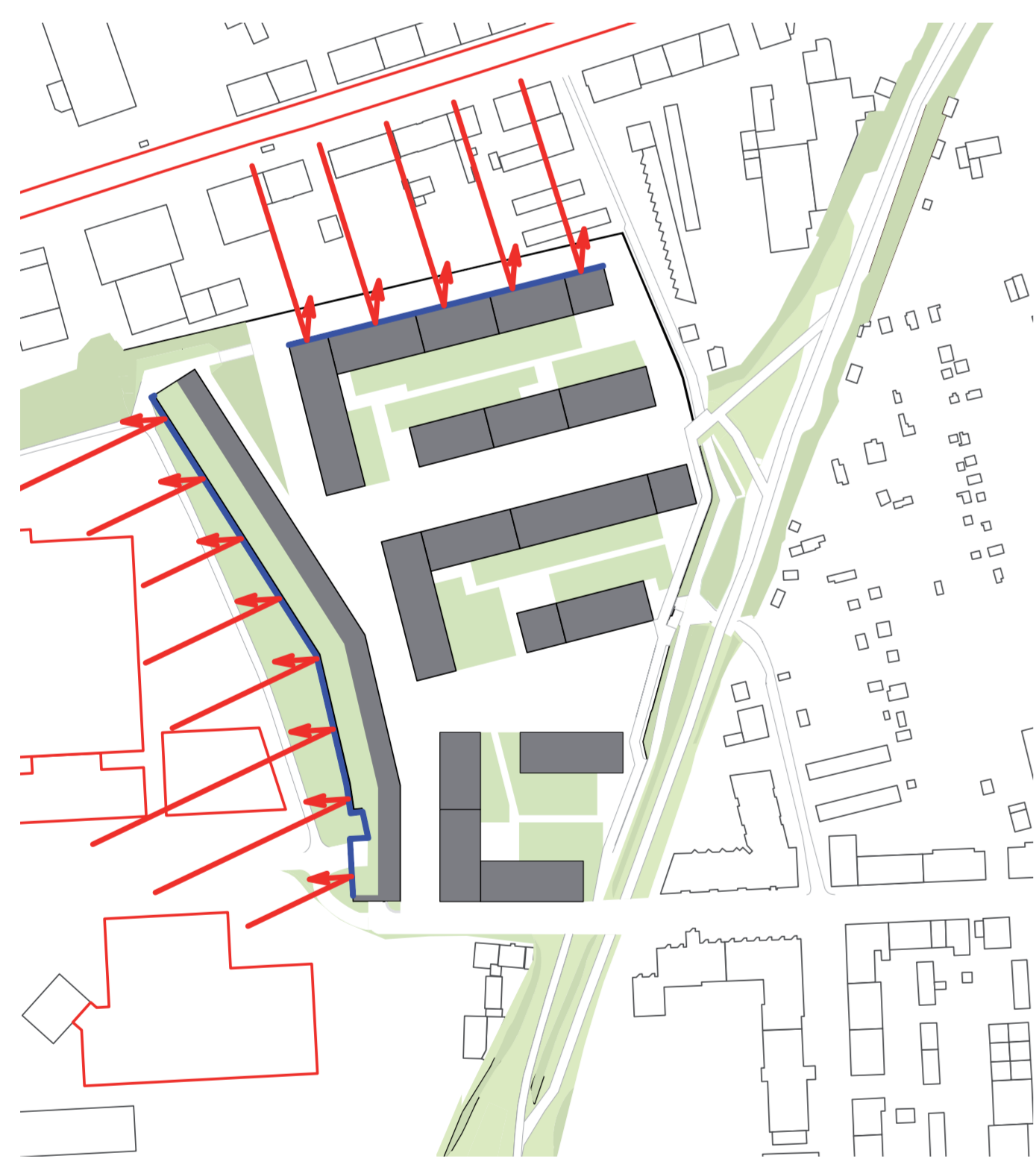


Schnitt A - A'

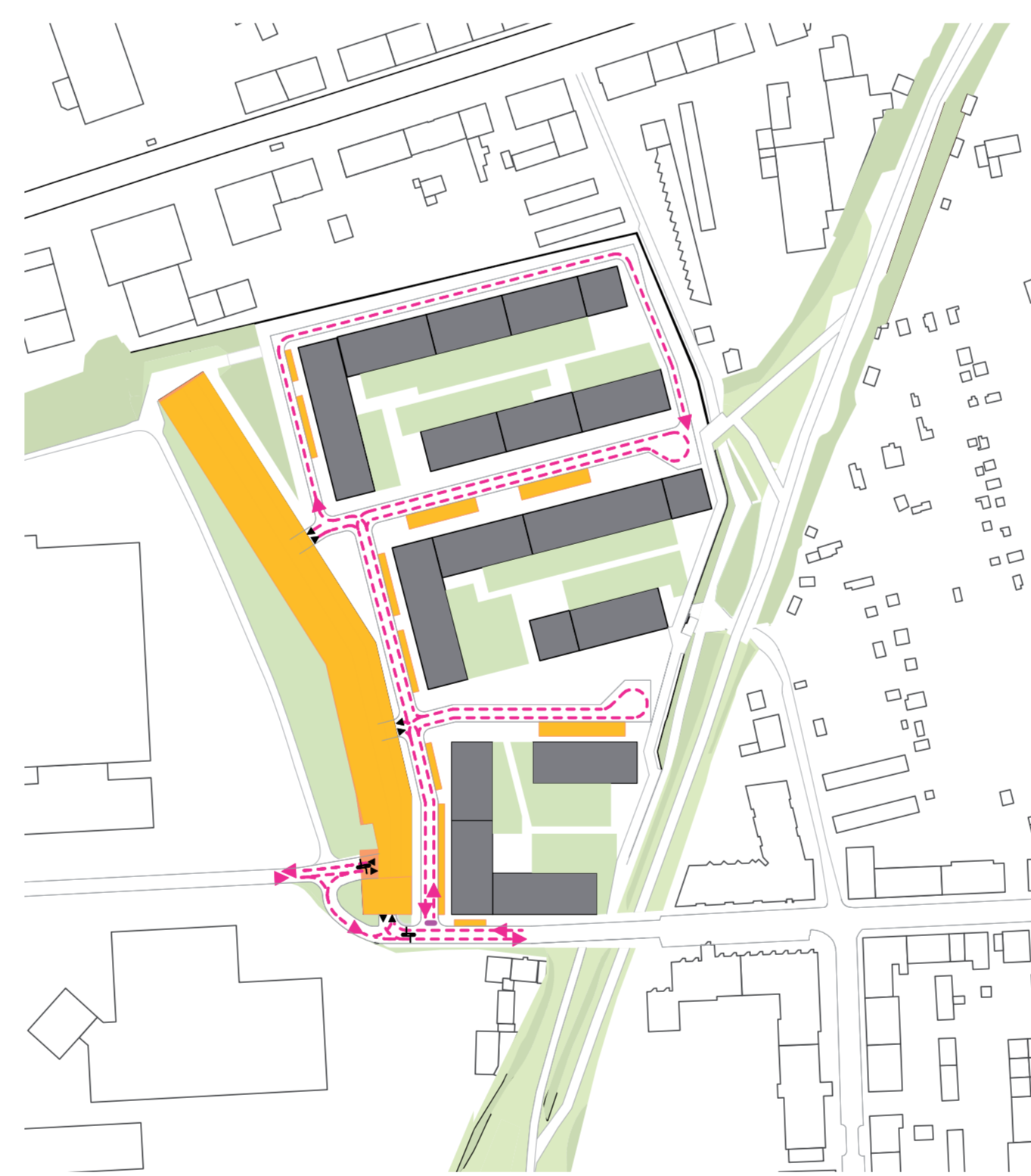


Schnitt B - B'

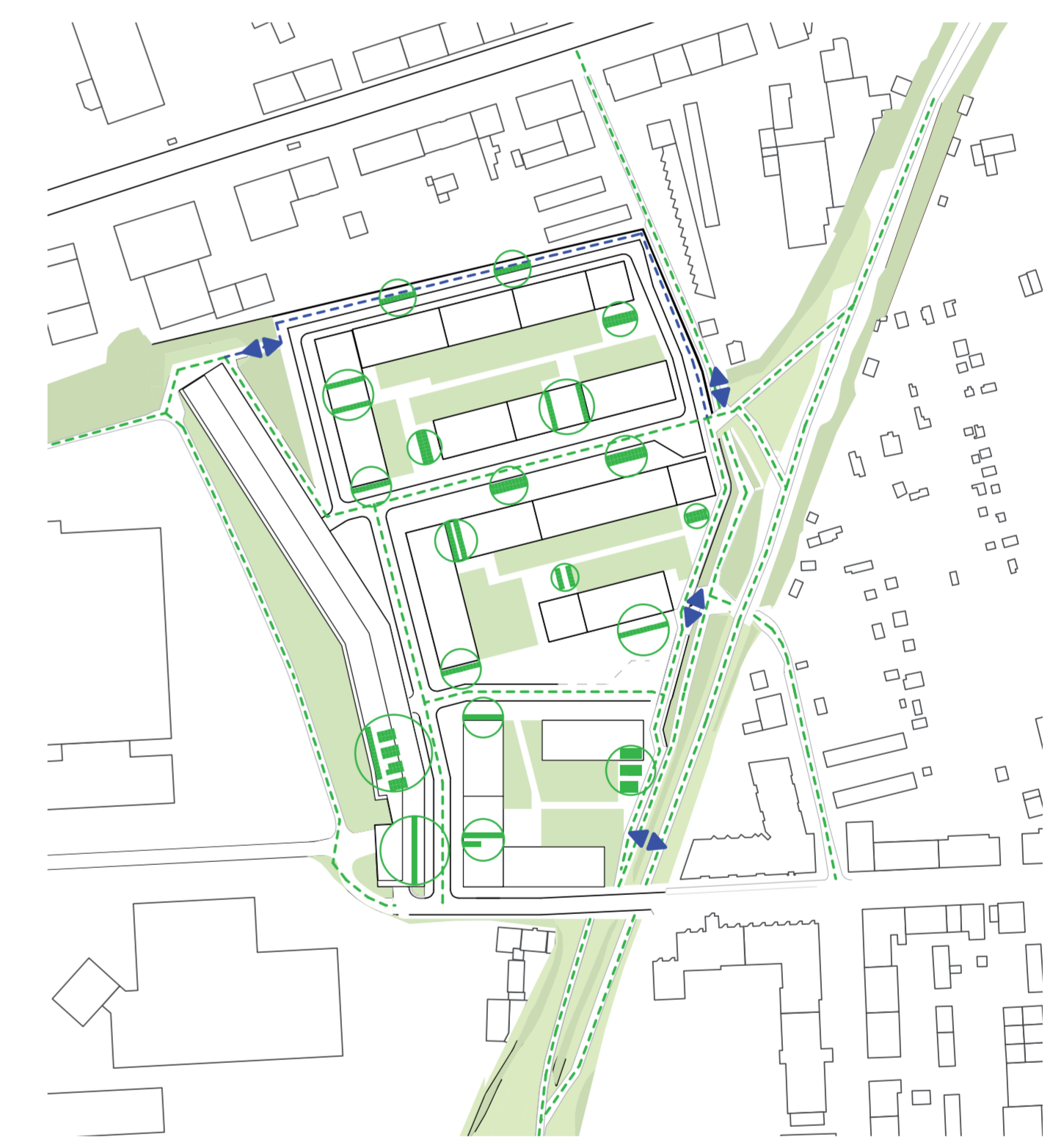
SCHNITTE 1:500



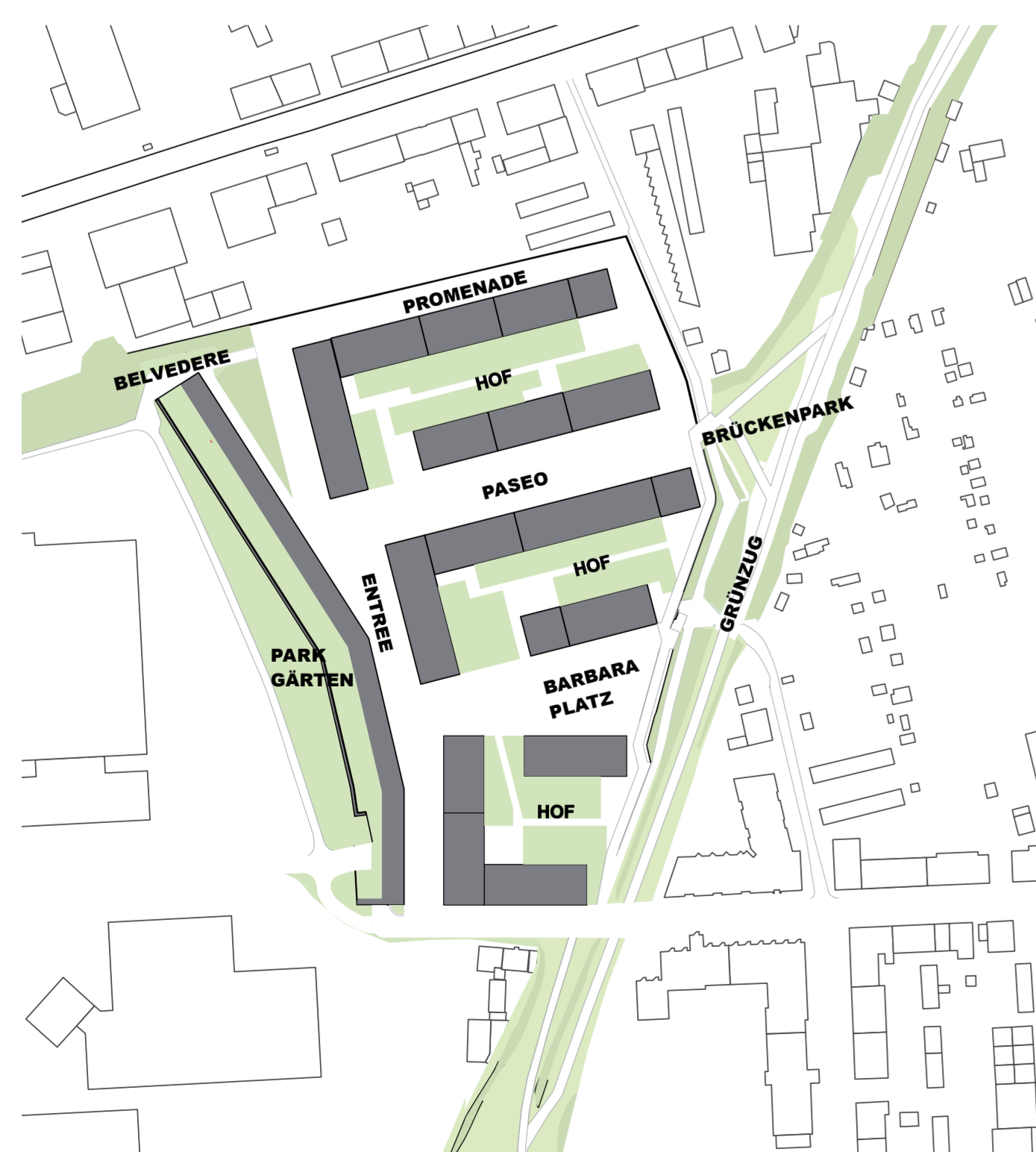
LÄRMSCHUTZ



**KFZ-MOBILITÄT**  
- Stellplätze Bewohner im Parkhaus  
- Stellplätze Besucher im Quartier  
- Zirkulation im Quartier für Anlieferung/Entsorgung



**LANGSAMVERKEHR**  
- Fußgänger- und Radverbindungen  
- fußläufige Verknüpfungen (Treppen)  
- dezentrale Stellplätze Fahrräder



ORTE

SCHEMATA M 1:2000



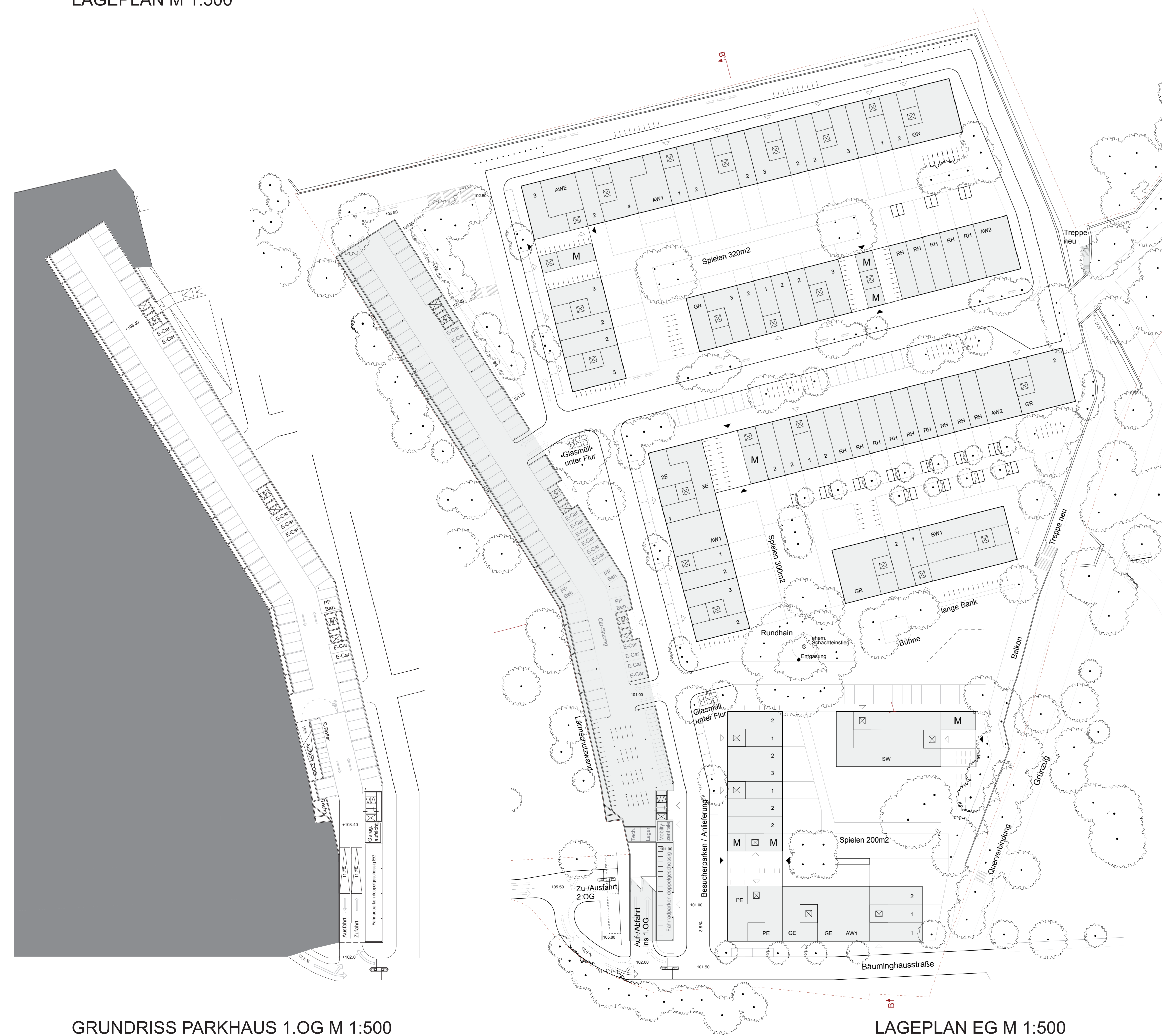
**ENTWÄSSERUNG**  
- Kanalisation / Retention  
- Versickerung Dachwasser



SCHWARZPLAN M 1:5000

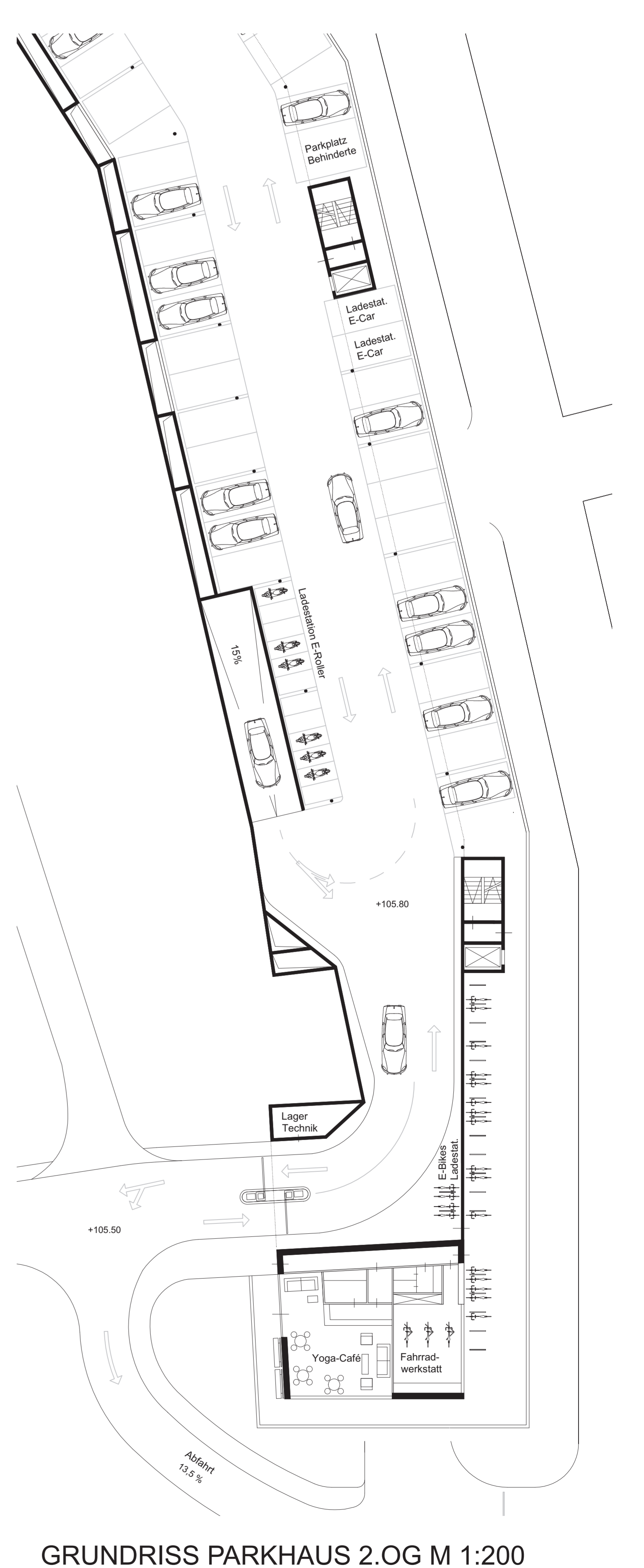


LAGEPLAN M 1:500

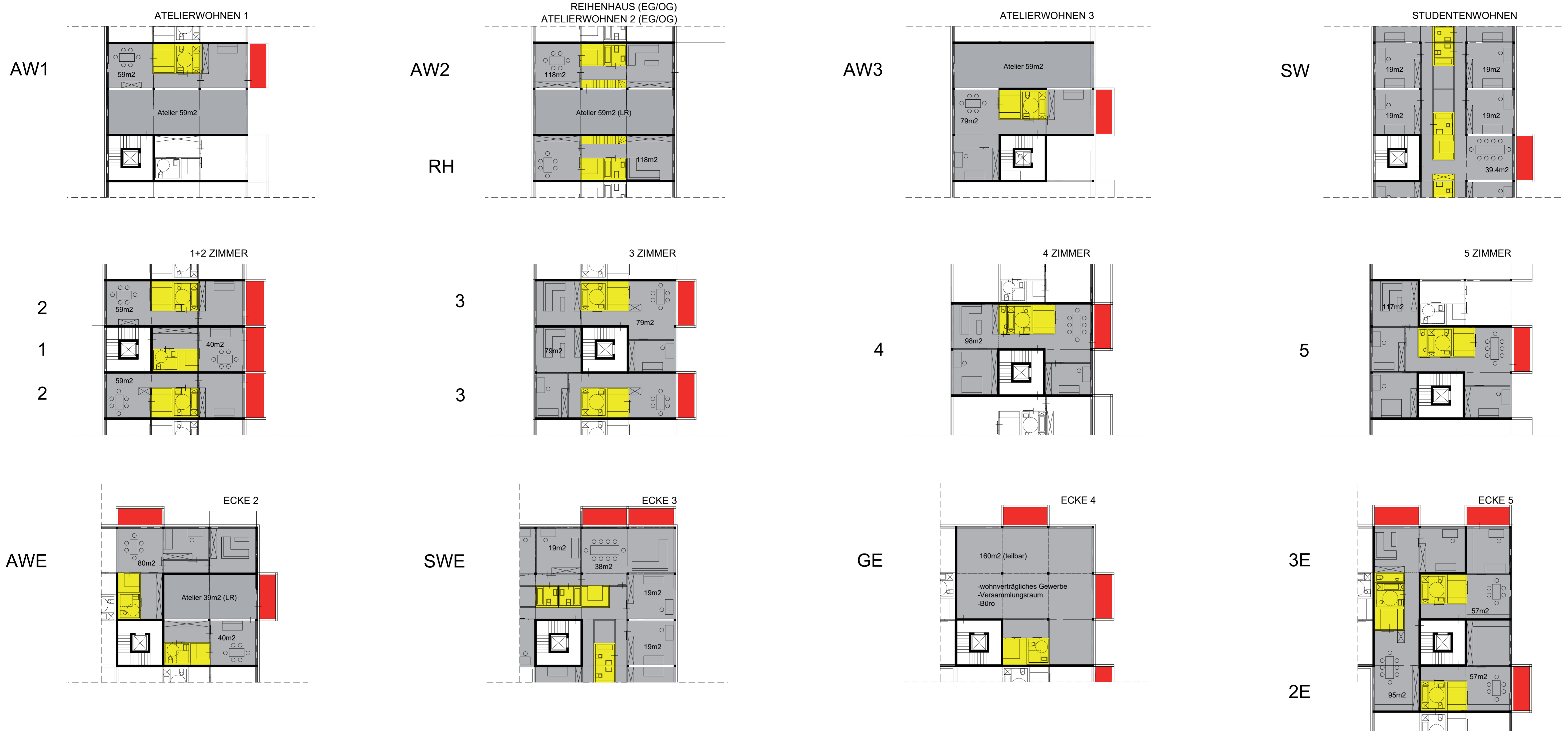


GRUNDRISS PARKHAUS 1.OG M 1:500

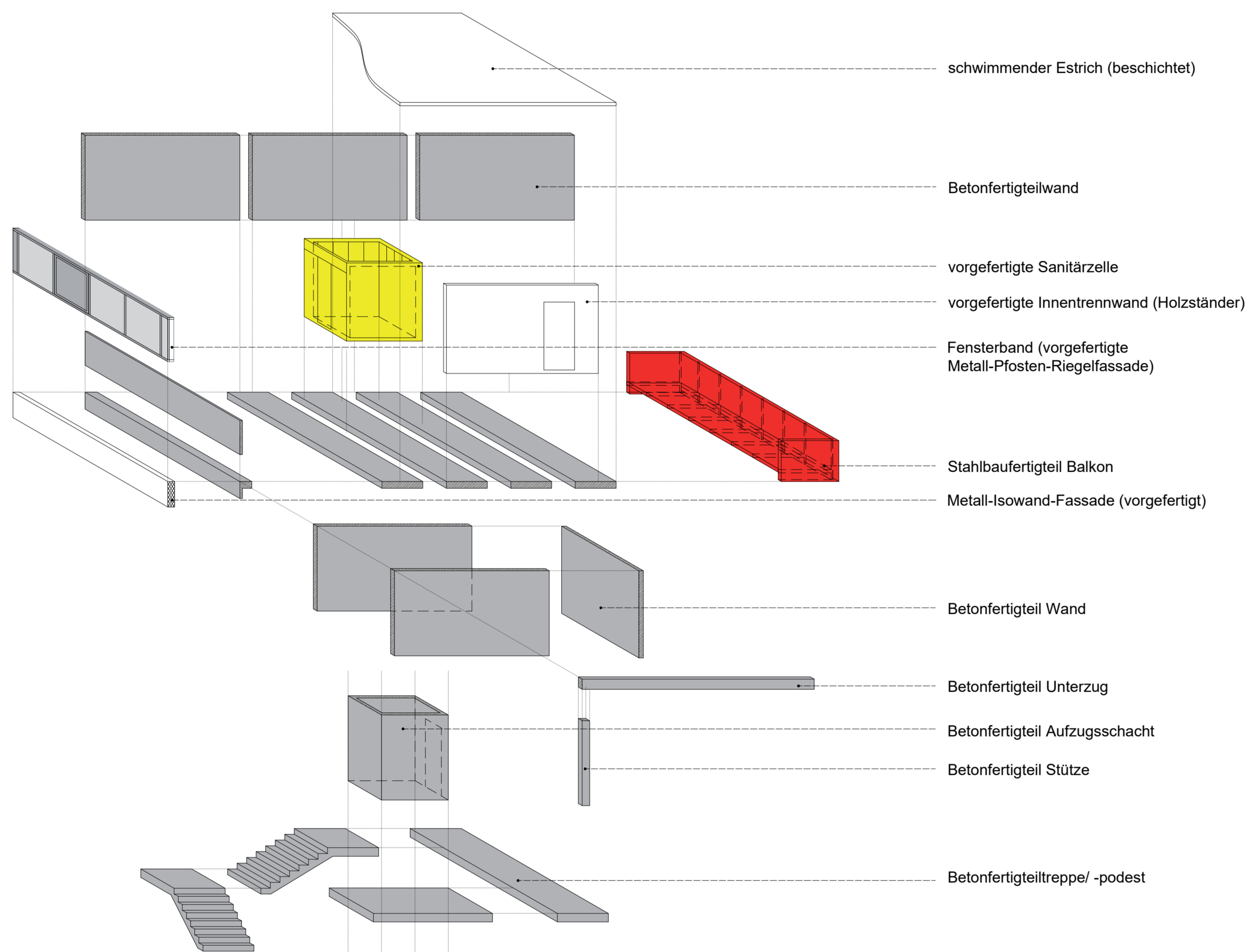
LAGEPLAN EG M 1:500



GRUNDRISS PARKHAUS 2.OG M 1:200



WOHNUNGSTYPEN M 1:200



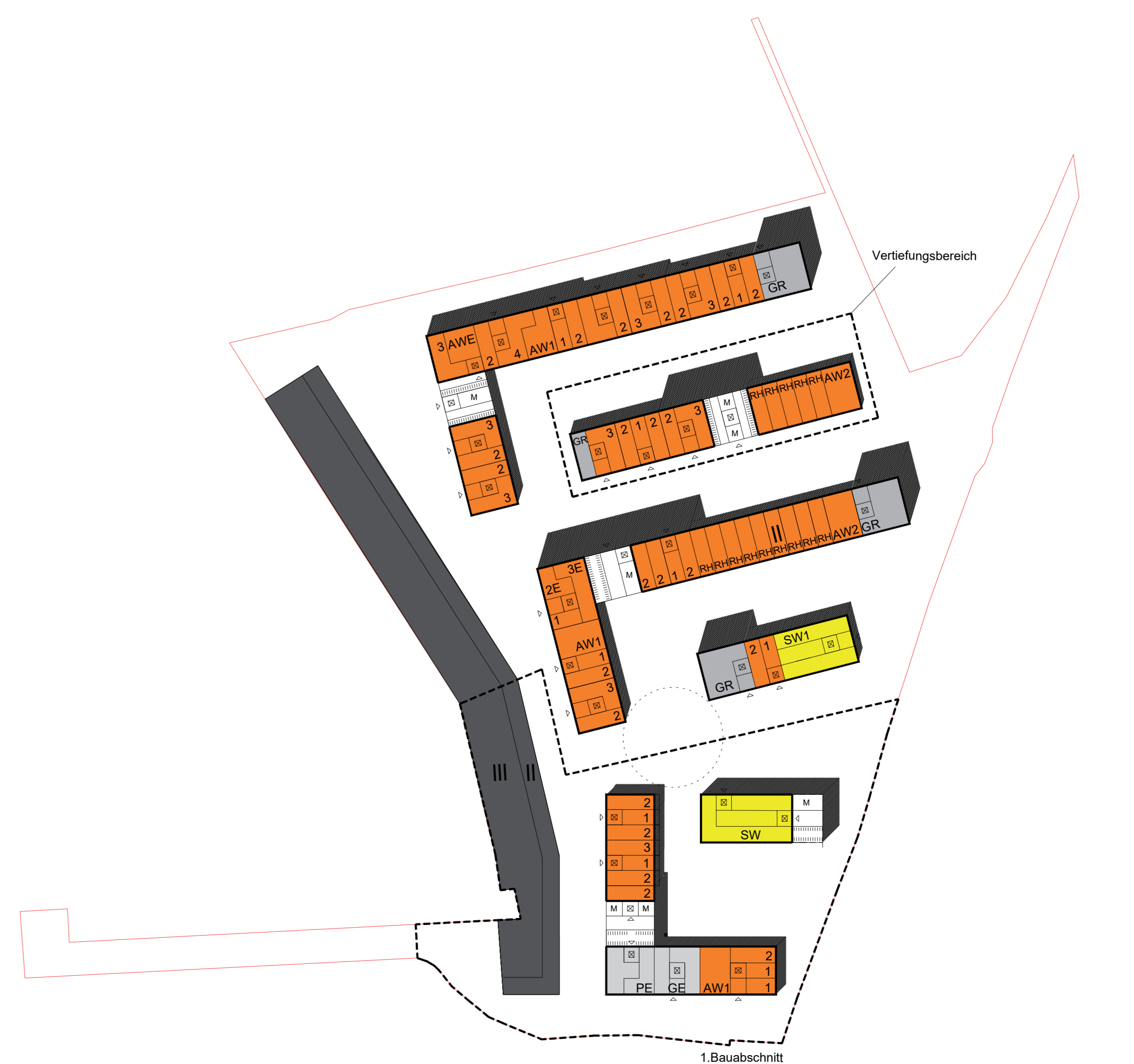
ELEMENTE MODUL O.M.



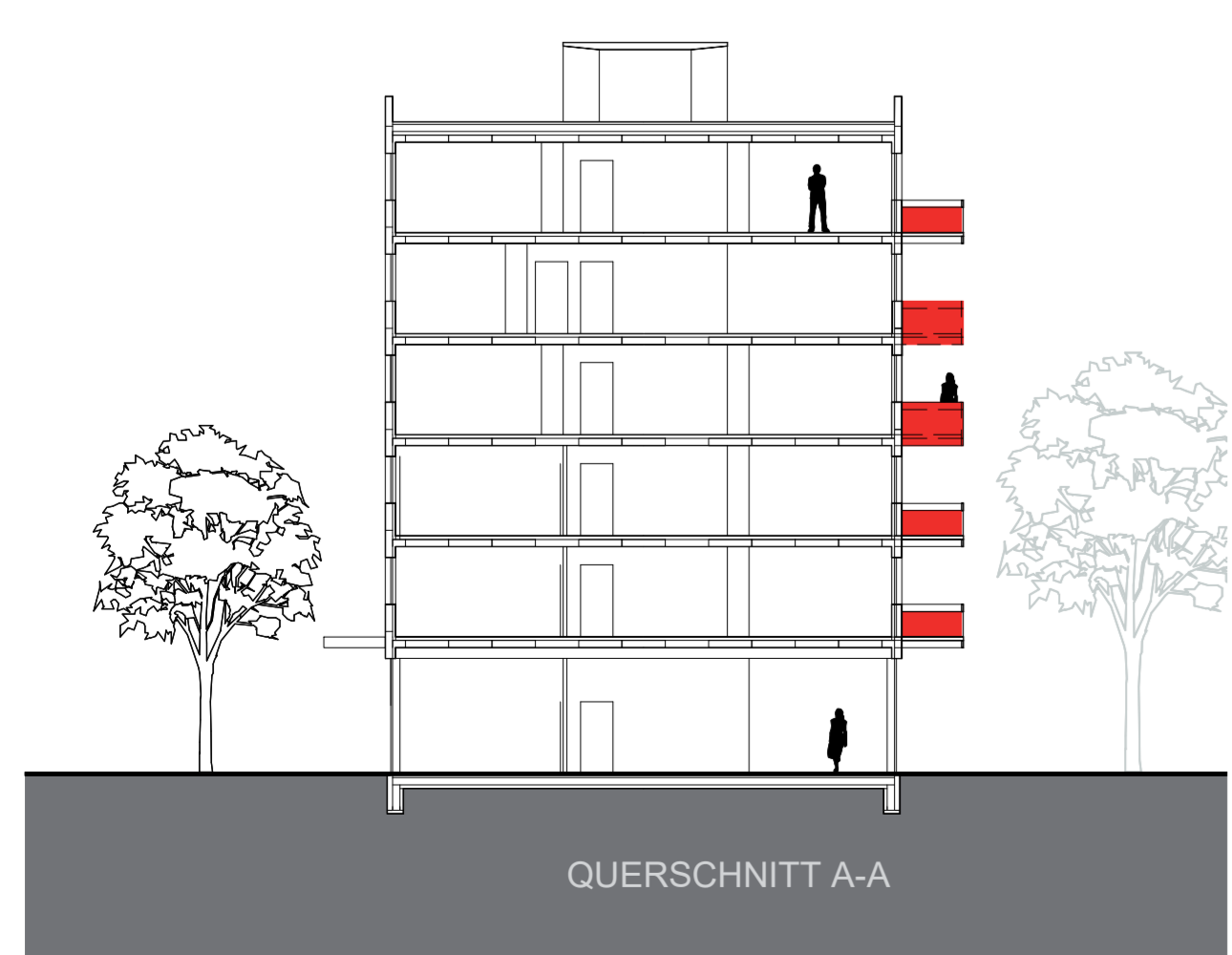
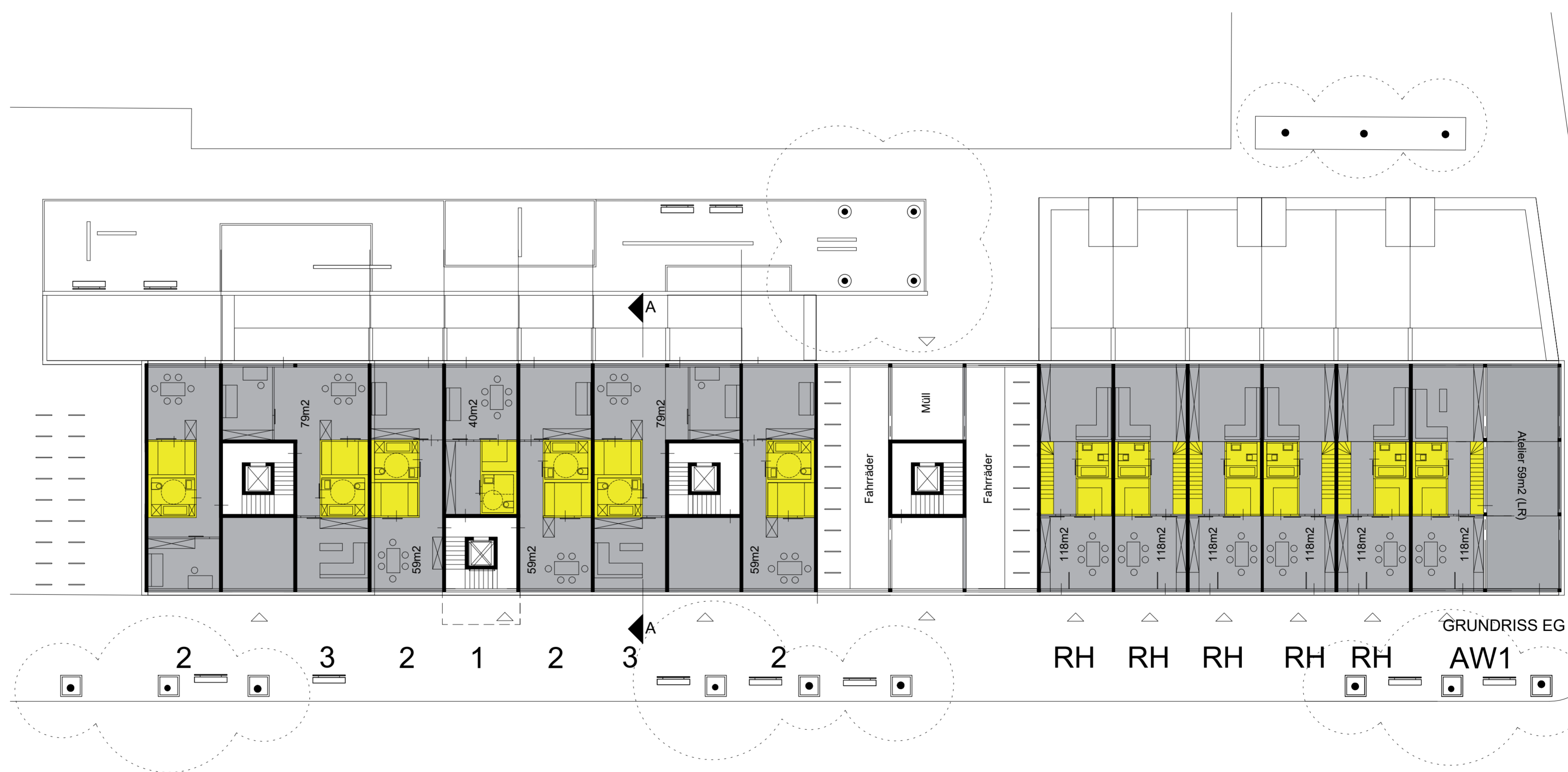
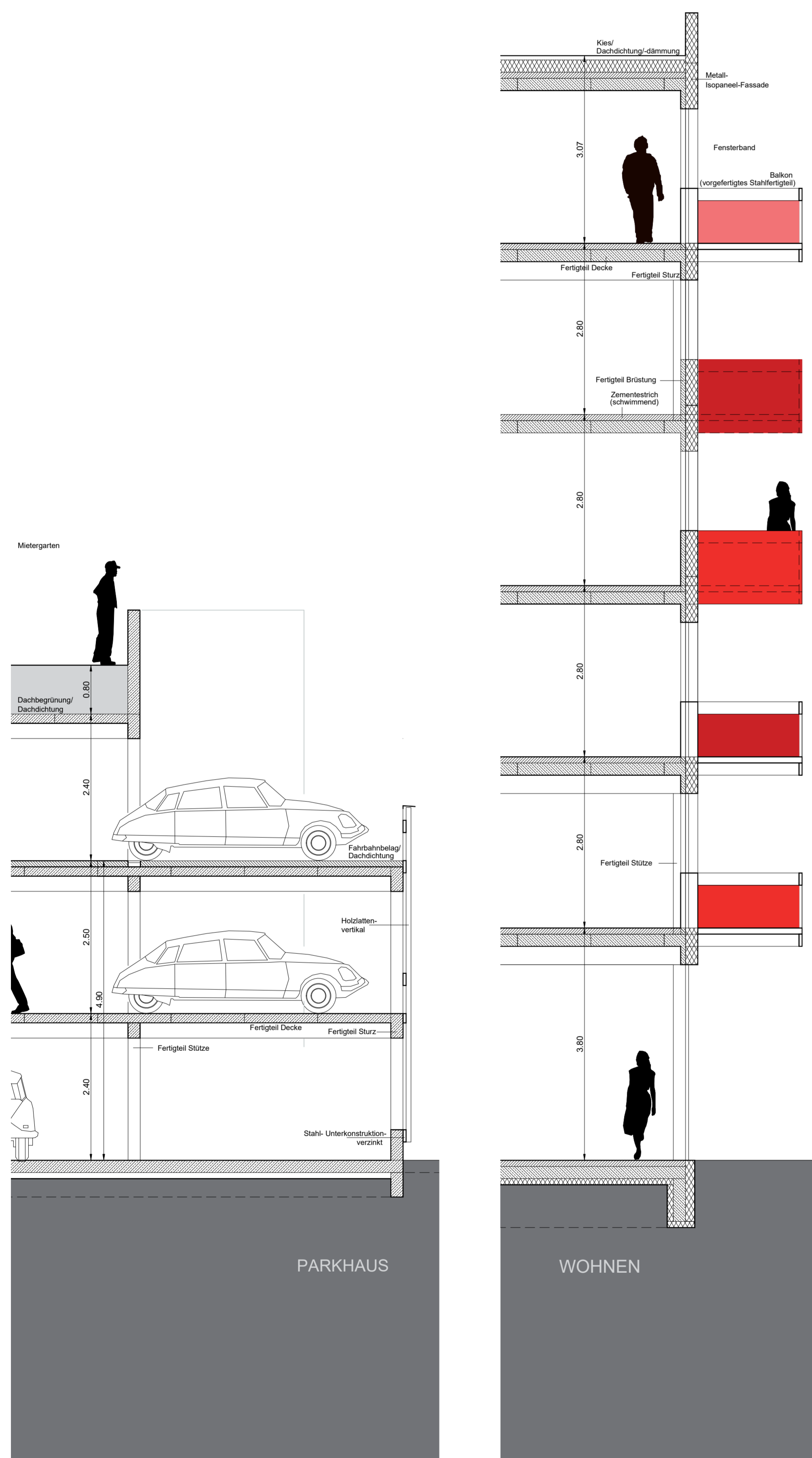
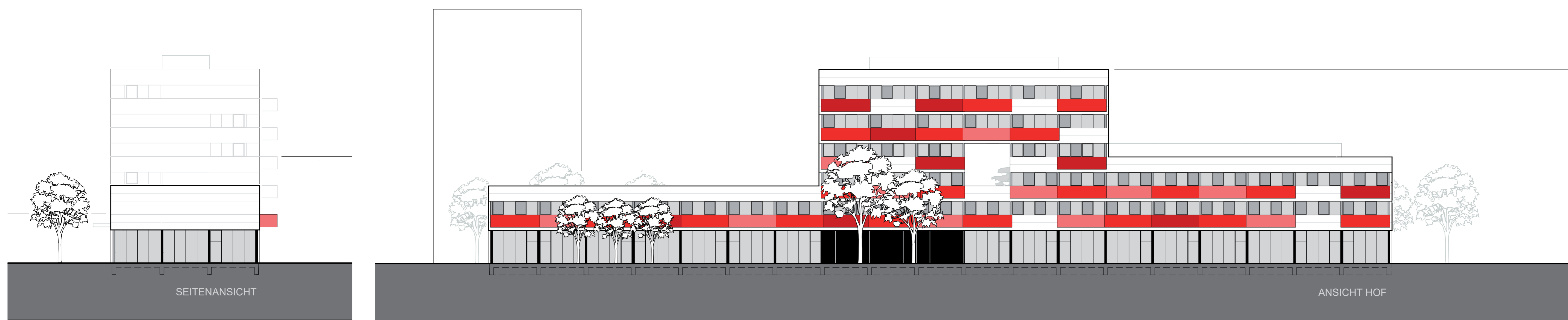
FASSADENAUSSCHNITTE O.M.



NUTZUNGSVERTEILUNG ERDGESCHOSS M 1:200



NUTZUNGSVERTEILUNG NORMALGESCHOSS M 1:200



VERTIEFUNGSBEREICH GEBÄUDE M 1:500